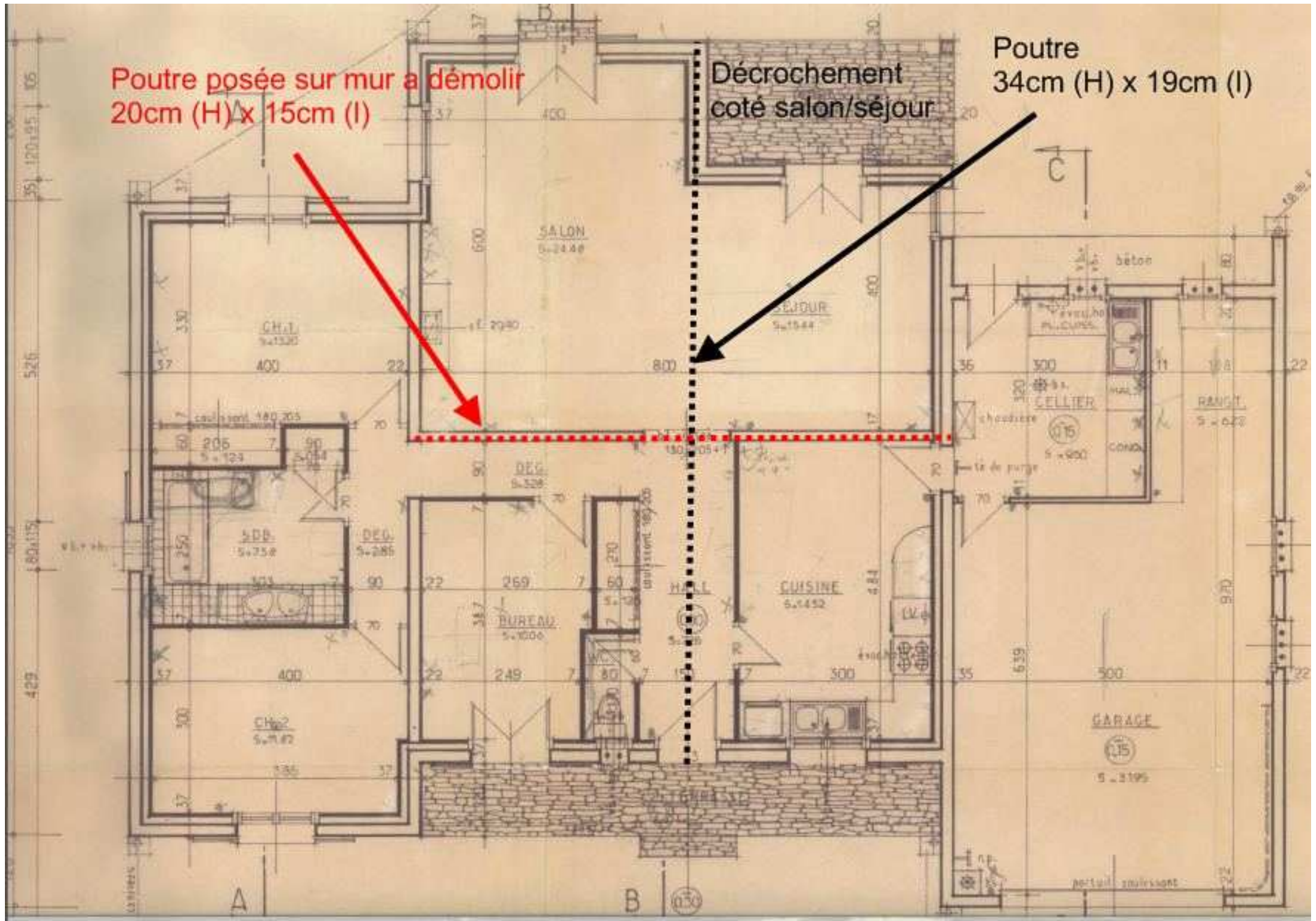


Poutre posée sur mur à démolir
20cm (H) x 15cm (I)

Décrochement
coté salon/séjour

Poutre
34cm (H) x 19cm (I)





Poutre n°1

Poutre n°2



Poutre n°1

Poutre n°2

"Décrochement" dans le Séjour-Salon supportant l'extrémité de la poutre n°1

Cuisine

Coté Séjour(a ouvrir vers cuisine)

Coté Salon





Au dessus bureau/Hall

Poutre n°1

Au dessus salon

Au dessus cuisine

Milieu de l'arche

Au dessus Séjour

Poutre n°2

Charpente traditionnelle

Mur supportant la charpente posée sur la poutre n°1

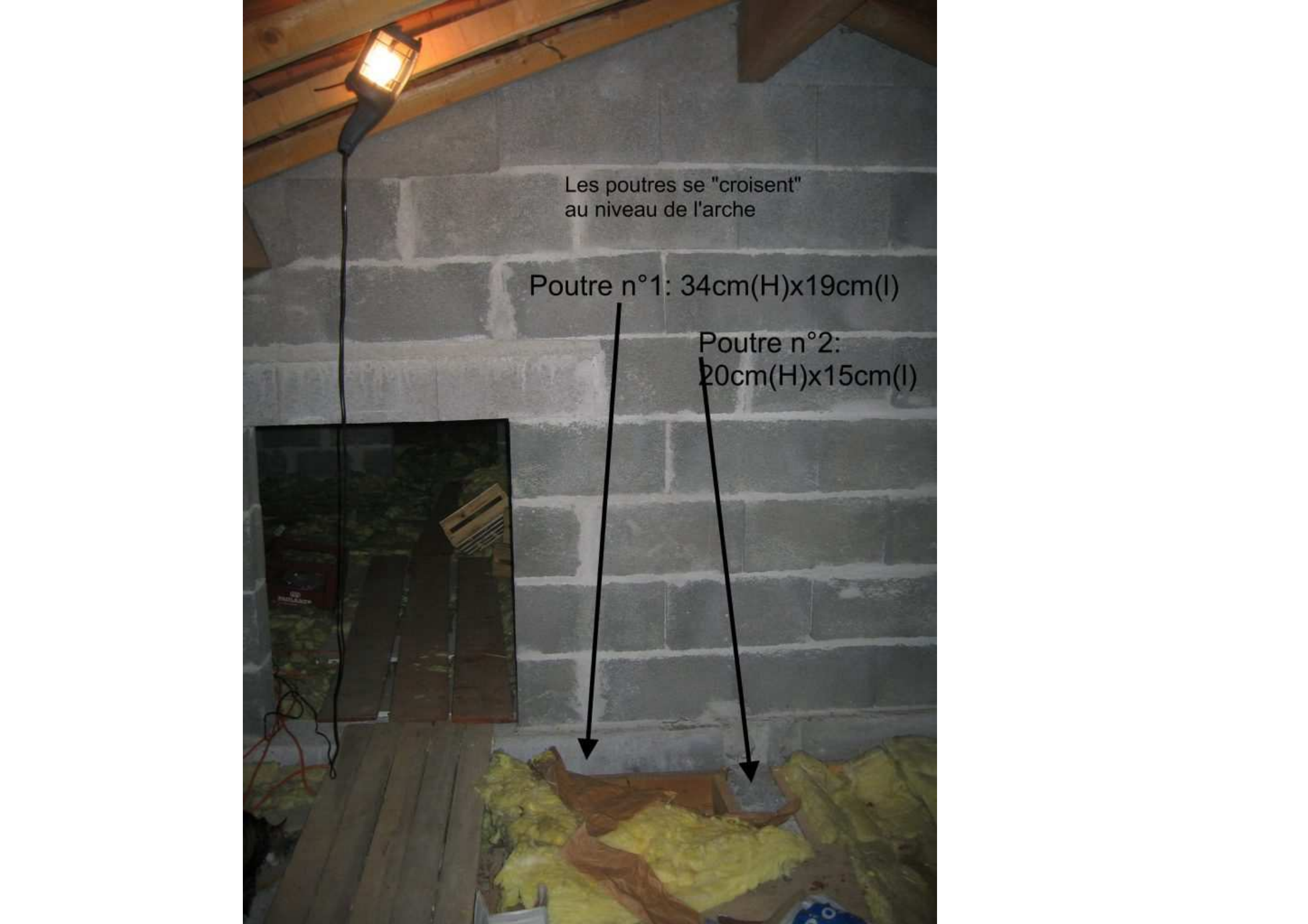
Poutre n°1

poutre n°2

Au dessus salon

Au dessus Séjour





Les poutres se "croisent"
au niveau de l'arche

Poutre n°1: 34cm(H)x19cm(l)

Poutre n°2:
20cm(H)x15cm(l)



Poutre n°1

Poutre n°2

19cm

34cm

15cm

20cm

"Solives" boulonnée à la poutre n°1
sur lesquelles sont posée les traverses

plafond en brique suspendu
aux traverses



"Solives" boulonnée à la poutre n°1
sur lesquelles sont posées les traverses

plafond en brique suspendu
aux traverses



Poutre n°1 en combles

Solution n°1: 2 Poutres en chêne "séché" de 20cmx20cm
s'arrêtant a mi-poteau ou
Solution n°2: 2xIPN (20cm coté cuisine et 30cm de l'autre coté)

Partie évidée

2.40m

Cuisine

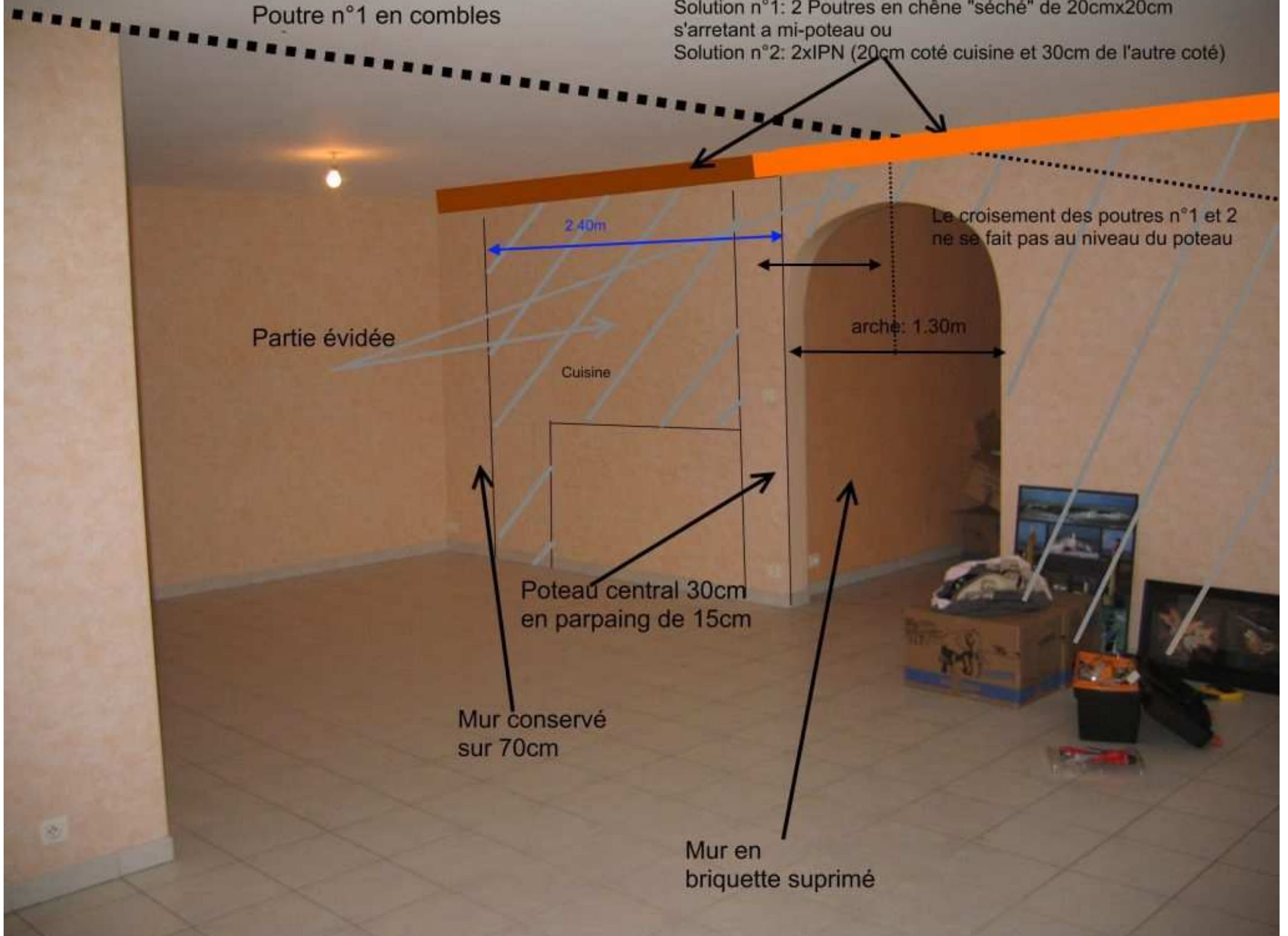
Poteau central 30cm
en parpaing de 15cm

Mur conservé
sur 70cm

Mur en
briquelette supprimé

Le croisement des poutres n°1 et 2
ne se fait pas au niveau du poteau

arche: 1.30m





Poutre repose sur 30cm de mur

4.40m

Muret décoratif

Mur conservé dans l'alignement de la cheminée, la poutre reposant sur 30cm de mur et semblant pénétrer dans le muret décoratif