

POMPE à CYLINDRÉE VARIABLE

A l'arrêt la pompe est placée en cylindrée maximale par l'action du ressort de rappel implanté avec le petit piston

Dès la mise en rotation du barillet le débit de la pompe débouchant sur un circuit fermé génère une pression égale au tarage du ressort de la balance de pression -BP-. Le déplacement de son tiroir alimente le grand piston pour positionner la pompe à cylindrée quasiment nulle

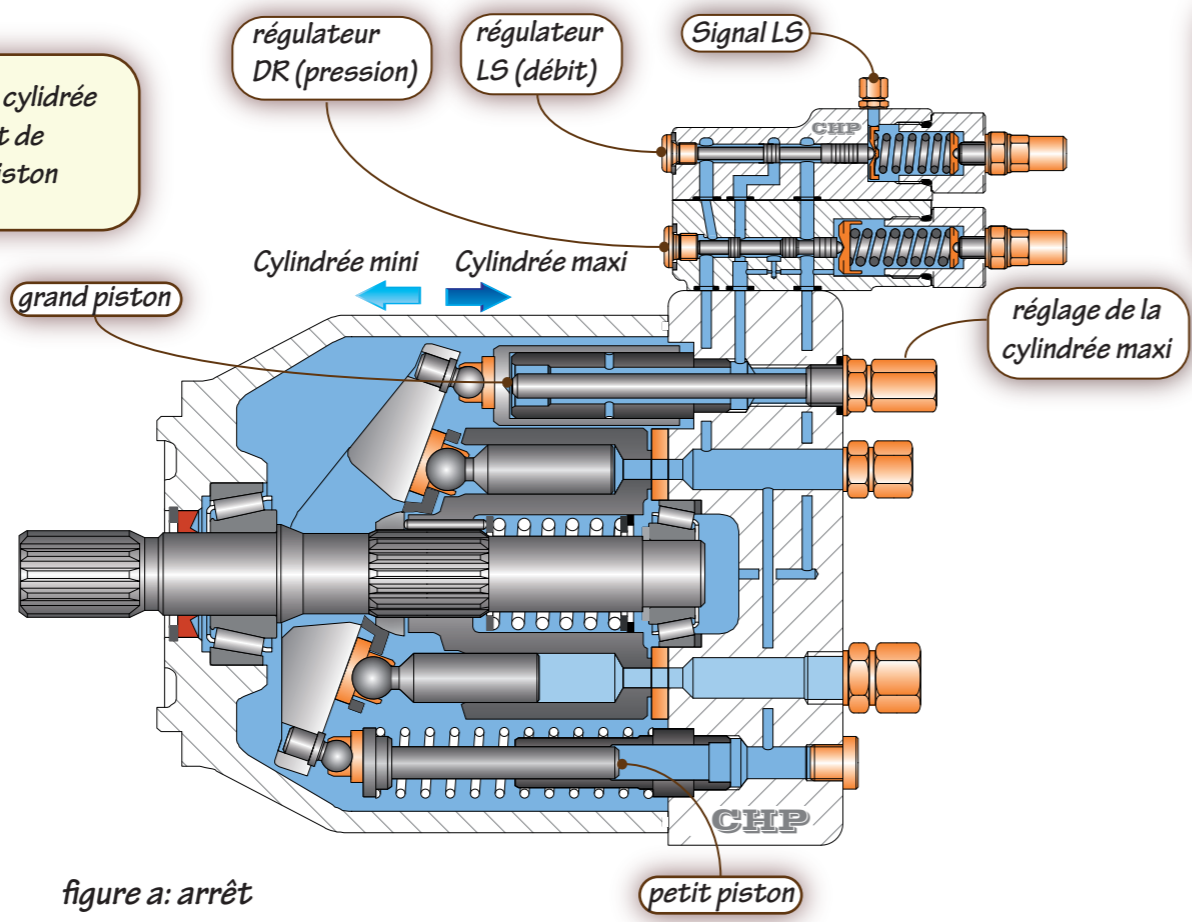
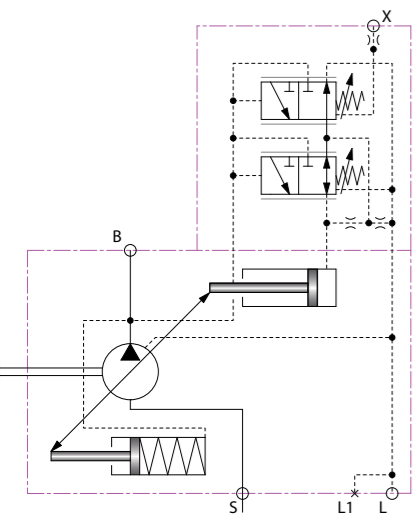


figure a: arrêt

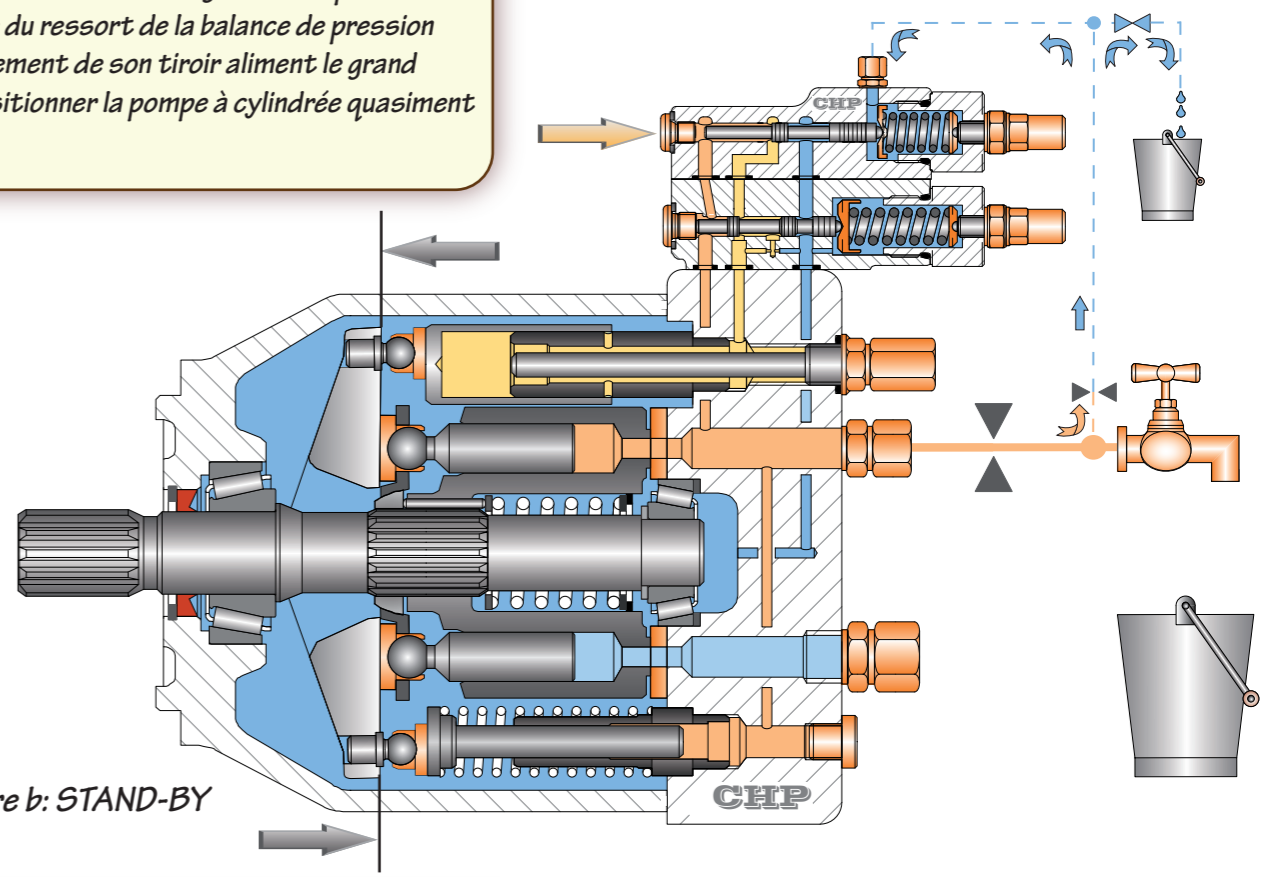


figure b: STAND-BY

Le tiroir de la balance de pression reçoit une pression identique sur la face droite et gauche. Il sera donc maintenu en position par l'action de son ressort de targe; De ce fait la BP est inactive pour le réglage de la cylindrée de la pompe. Lorsque la pression de refoulement augmente pour atteindre la valeur de targe de l'étage DR il prend alors le relais.

la suite dans la prochaine planche

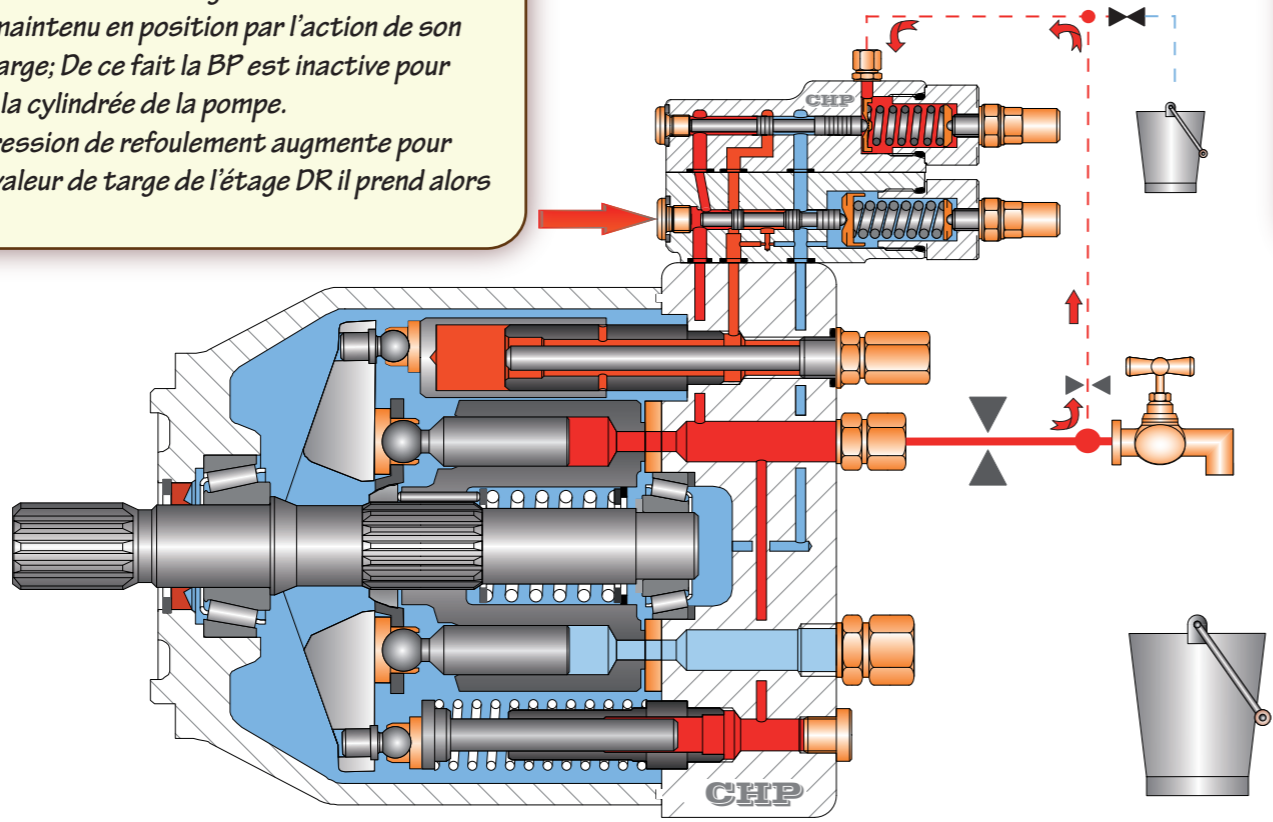


figure c: maintien pression

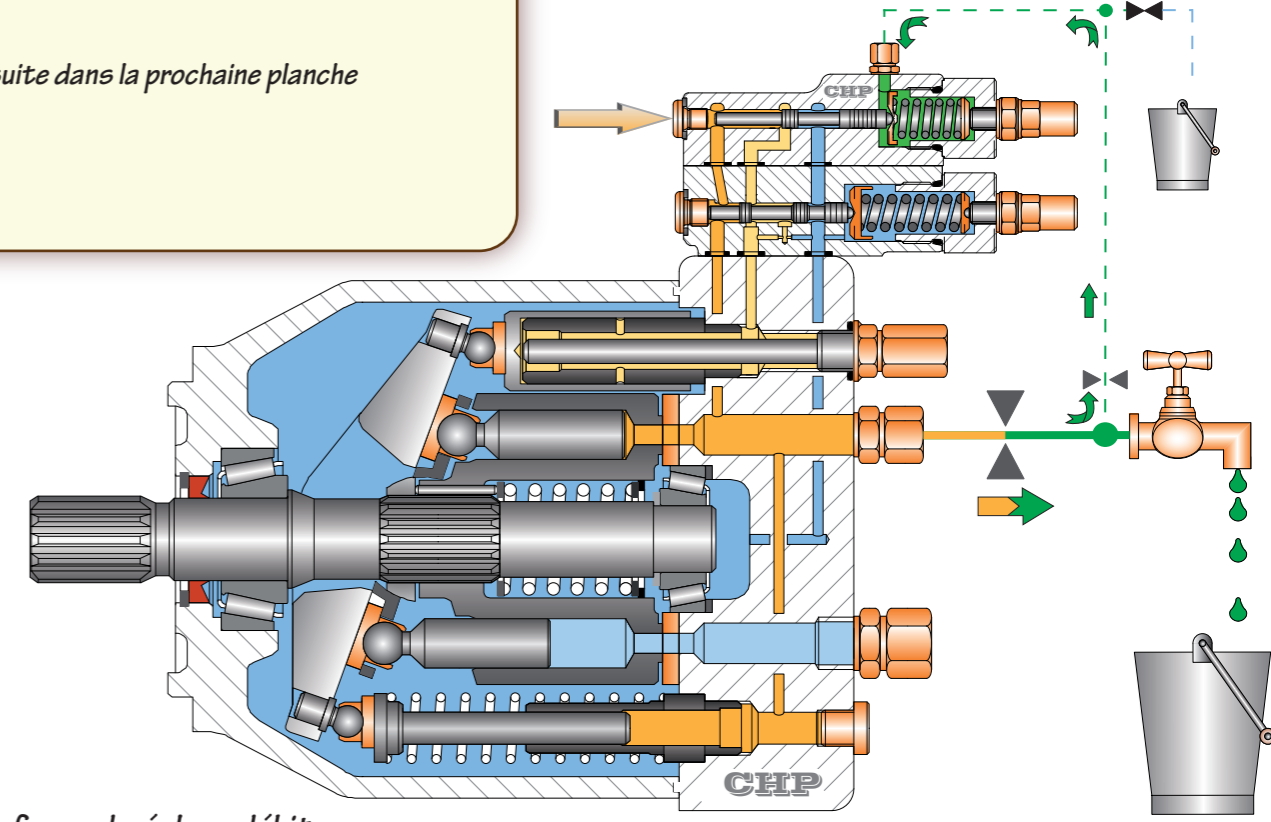


figure d: réglage débit

