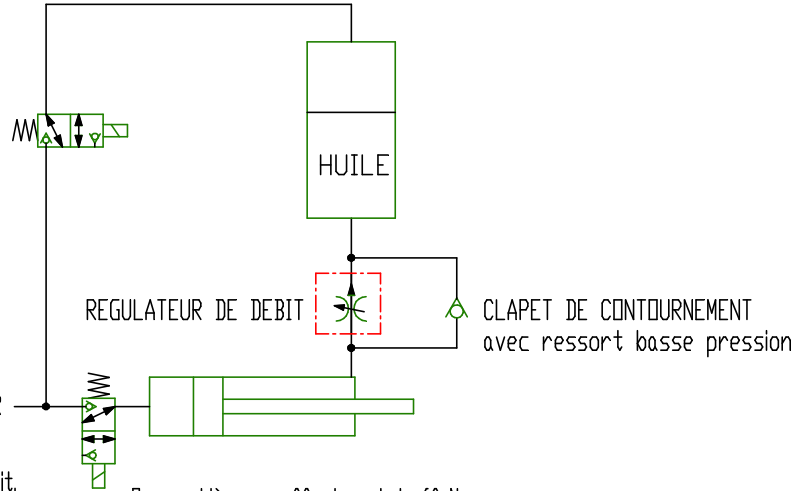


ALIMENTATION FILTRE REGULATEUR ASSECHEUR

- On considère la pression mini du circuit à 4 Bars
- Régler le régulateur à 4 Bars pour éviter les fluctuations du circuit.
- On ne se pénalise pas avec l'alimentation



- On considère un effort maxi de 60 N
- Alimenté comme ci-dessus, c'est uniquement le diamètre de la tige qui pousse
- Avec 4 Bars, une tige de $\varnothing 10$ mm pousse avec 314 N
- On prend en compte la perte de charge du régulateur de débit 3 Bars
- Il reste 1 Bar pour pousser soit 77 N